



PREFEITURA MUNICIPAL DE PARANAGUÁ
Secretaria Municipal de Educação e Ensino Integral

CADERNO DE ATIVIDADES Nº 11





PREFEITURA MUNICIPAL DE PARANAGUÁ
Secretaria Municipal de Educação e Ensino Integral

CONTEÚDOS DA SEMANA (14/06 a 20/06)



1º TRIMESTRE 5º ANO ENSINO FUNDAMENTAL

MATERIAL DE COMPLEMENTAÇÃO ESCOLAR – SEMEDI/2020

Atenção: O uso deste material é apenas pessoal. É expressamente proibida a cópia, reprodução ou modificação para comercialização ou outros fins lucrativos, na sua totalidade ou em parte, em qualquer tipo de suporte, estando por isso subordinado o violador às penalidades legais. ©Todos os direitos reservados.



PREFEITURA MUNICIPAL DE PARANAGUÁ
Secretaria Municipal de Educação e Ensino Integral

MINHAS ATIVIDADES



VOCÊ É NOSSO ORGULHO!
CONTINUE ASSIM!

NOME: _____



PREFEITURA MUNICIPAL DE PARANAGUÁ
Secretaria Municipal de Educação e Ensino Integral

LÍNGUA PORTUGUESA

- RECONHECIMENTO DA FUNÇÃO SOCIAL, DO CONTEXTO DE PRODUÇÃO E DE CIRCULAÇÃO DE DIFERENTES GÊNEROS DA ESFERA COTIDIANA. (EF15LP01)

ATIVIDADES:

MACARRÃO BOLONHESA

- 1 CEBOLA
 - 1 COLHER DE SOPA DE AZEITE DE OLIVA
 - 5 AZEITONAS VERDES PICADAS
 - 2 LATAS DE MOLHO DE TOMATE PRONTO
 - 2 CUBOS DE CALDO DE CARNE OU LEGUMES DISSOLVIDOS EM 100ML DE ÁGUA
 - 1 CENOURA
 - 2 PICADOS
 - 500G DE MACARRÃO
 - 500G DE CARNE MOÍDA
- MODO DE PREPARO

1. PIQUE A CEBOLA, REFOGUE POR ALGUNS MINUTOS EM UMA PANELA COM ÓLEO QUENTE ATÉ DOURAR A CEBOLA, MEXENDO PARA NÃO QUEIMAR.
2. MISTURE A CARNE MOÍDA, DEIXE COZINHAR POR ALGUNS MINUTOS.
3. ADICIONE O CALDO, O MOLHO, OS TOMATES PICADOS, A CENOURA CORTADA AO MEIO E MEXA BEM. DEIXE COZINHAR POR APROXIMADAMENTE 40 MINUTOS EM FOGO BAIXO COM A PANELA SEMI TAMPADA. DESCARTE A CENOURA DEPOIS QUE O MOLHO ESTIVER PRONTO.
4. PREPARE O MACARRÃO, MISTURE O MOLHO AO MACARRÃO E SIRVA.
5. ACOMPANHAMENTO SUGERIDO: QUEIJO RALADO

INFORMAÇÕES ADICIONAIS

- VOCÊ PODE ACRESCENTAR PIMENTÃO PICADO A GOSTO SE DESEJAR. SE PREFERIR, NO LUGAR DO MOLHO PRONTO VOCÊ PODE PREPARAR SEU PRÓPRIO MOLHO DE TOMATE! QUER APRENDER OUTRA FORMA DELICIOSA DE FAZER MACARRÃO?

<https://www.tudogostoso.com.br/receita/231-macarrao-bolonhesa.html>

MATERIAL DE COMPLEMENTAÇÃO ESCOLAR – SEMEDI/2020

Atenção: O uso deste material é apenas pessoal. É expressamente proibida a cópia, reprodução ou modificação para comercialização ou outros fins lucrativos, na sua totalidade ou em parte, em qualquer tipo de suporte, estando por isso subordinado o violador às penalidades legais. ©Todos os direitos reservados.



PREFEITURA MUNICIPAL DE PARANAGUÁ
Secretaria Municipal de Educação e Ensino Integral

QUAL O TIPO DE GÊNERO TEXTUAL?

- () POEMA
- () CRÔNICA
- () RECEITA
- () MÚSICA

A RECEITA FOI RETIRADA DE QUAL SITE?

LINKS: <https://www.youtube.com/watch?v=5YemwCKmR24>

BRINCADEIRAS:

MASSINHA CASEIRA

- INGREDIENTES:
- XÍCARAS DE FARINHA DE TRIGO
- XÍCARAS DE SAL
- ½ DE ÁGUA
- TINTA GUACHE

MISTURE DUAS XÍCARAS DE FARINHA DE TRIGO, 1 XÍCARA DE SAL E MEIO COPO DE ÁGUA, FAÇA UMA MASSINHA, AMASSE BEM ATÉ FICAR UMA MASSA HOMOGÊNEA. PARA DAR COR, ADICIONE UM POUCO DE TINTA GUACHE NA COR DE SUA PREFERÊNCIA.



PREFEITURA MUNICIPAL DE PARANAGUÁ
Secretaria Municipal de Educação e Ensino Integral

- **RECONHECIMENTO DA FUNÇÃO SOCIAL, DO CONTEXTO DE PRODUÇÃO E DE CIRCULAÇÃO DE DIFERENTES GENEROS DA ESFERA COTIDIANA. (EF15LP01)**

ATIVIDADE 02

CONSTRUINDO UMA PROPAGANDA.

- QUAL O NOME DO PRODUTO?
- QUAIS AS CARACTERÍSTICAS DELE, PARA QUE SERVE, COMO PODE SER UTILIZADO?
- CRIE UMA FRASE PARA CONVENCER OUTRA PESSOA A COMPRAR O PRODUTO, ESCREVA SOBRE AS QUALIDADES, CRIE UM JINGLE;
- INVENTE UM NÚMERO DE TELEFONE:
- INVENTE UM SITE DA WEB: LEMBRE-SE COMEÇA COM WWW._____.COM.BR
- INVENTE UM ENDEREÇO, O LUGAR ONDE SE PODE COMPRAR O PRODUTO, SUPERMERCADO, FARMÁCIA, QUE TIPO DE ESTABELECIMENTO:
- FAÇA UM DESENHO DO PRODUTO, USE SUA CRIATIVIDADE E CAPRICHE NA ILUSTRAÇÃO, ELA DEVE EVIDENCIAR O PRODUTO QUE VOCÊ CRIOU PARA VENDA.



PREFEITURA MUNICIPAL DE PARANAGUÁ
Secretaria Municipal de Educação e Ensino Integral

LINKS: <https://www.youtube.com/watch?v=gbzjqm1L9Ek>

BRINCADEIRAS: MÍMICA

OS PARTICIPANTES ESCREVEM TEMAS, OU NOMES DE PROPAGANDAS CONHECIDAS EM PEDAÇOS DE PAPEL E COLOCAM EM UM POTE. UM ESCOLHIDO PEGA UM DOS PAPÉIS E TERÁ QUE FAZER MÍMICAS RELACIONADAS AO TEMA, USE O TEMA PROPAGANDA SE PREFERIR.



PREFEITURA MUNICIPAL DE PARANAGUÁ
Secretaria Municipal de Educação e Ensino Integral

MATEMÁTICA

- MEDIDAS DE COMPRIMENTO, MEDIÇÕES E REGISTRO DO RESULTADO DAS MEDIÇÕES. (EF05MA19)
- COLETA DE DADOS. (EF05MA24)

ATIVIDADE

MARCOS ESTÁ APRENDENDO SOBRE MEDIDAS DE COMPRIMENTO, ELE RESOLVEU MEDIR ALGUNS MEMBROS DO SEU CORPO E DO SEU PAI. AGORA É A SUA VEZ ESCOLHA UMA PESSOA ADULTA EM SUA CASA E TIRE AS MEDIDAS DAS PARTES PEDIDAS ABAIXO.



	ADULTO	CRIANÇA
BRAÇO		
PERNA		
PÉ		
MÃO		
TRONCO		

QUAL O SEU NOME E DO ADULTO QUE VOCÊ MEDIU?

QUAL A SUA IDADE E DO ADULTO? ELE É QUANTOS AOS MAIS VELHO QUE VOCÊ?

A MÃO DO ADULTO É QUANTOS CENTÍMETROS MAIOR QUE A SUA?

LINKS:

<https://www.youtube.com/watch?v=HXzOa6t3dNU&feature=share&fbclid=IwAR3sPeKXzoaEGlhobetA57UjIjqz7LSPuuJfNIPfQT63MQOwCyt5am-t2d4>

BRINCADEIRAS: <https://br.ixl.com/math/5-ano/compare-e-converte-as-unidades-de-comprimento>



PREFEITURA MUNICIPAL DE PARANAGUÁ
Secretaria Municipal de Educação e Ensino Integral

- RESOLVER E ELABORAR PROBLEMAS ENVOLVENDO MEDIDAS DAS GRANDEZAS COMPRIMENTO. (EF05MA19)
- OPERAÇÕES COM NÚMEROS DECIMAIS. (EF05MA01)

ATIVIDADE

ESSA TURMA É DE UMA DETERMINADA ESCOLA DE PARANAGUÁ. VOCÊ TERÁ DOIS DESAFIOS PELA FRENTE ACHAR A ALTURA DE CADA UM DELES E TAMBÉM SABER QUEM É QUEM. ESTÃO NA SALA: ALICE, MARINA, LUCAS, PEDRO E GABRIEL.



AGORA É HORA DE OBSERVAR AS DICAS E DESCOBRIR A ALTURA DE CADA CRIANÇA.

ALICE	
MARINA	
LUCAS	1,38 m
PEDRO	
GABRIEL	

- ALICE É 20 CM MAIS ALTA QUE LUCAS.
- PEDRO É 5 CM MAIS BAIXO QUE ALICE.
- MARINA TEM 10 CM A MENOS QUE PEDRO.
- GABRIEL É 25 CM MAIS ALTO QUE MARINA.



PREFEITURA MUNICIPAL DE PARANAGUÁ
Secretaria Municipal de Educação e Ensino Integral

VAMOS DESCOBRIR QUEM É QUEM NA IMAGEM. SIGA AS DICAS ABAIXO E COLOQUE O NOME DELES NOS ESPAÇOS DA IMAGEM. COM APENAS ESSAS TRÊS DICAS VOCÊ CONSEGUIRÁ DESCOBRIR 😊

- PEDRO É O ÚNICO MENINO QUE USA BONÉ.
- MARINA SENTA ATRÁS DE PEDRO.
- GABRIEL ESTÁ SENTADO NA FRENTE DE ALICE.

LINKS:

https://www.youtube.com/watch?v=di_P_TnpGz0&feature=youtu.be&fbclid=IwAR1I3PuFQyB8MaQFnVsu9ZLu-qMagbKP3G8T75hHl71xXzhl36J0jsjgl

BRINCADEIRAS: <https://www.jogosdaescola.com.br/medidas/>



PREFEITURA MUNICIPAL DE PARANAGUÁ
Secretaria Municipal de Educação e Ensino Integral

CIÊNCIAS

- SISTEMA ESQUELÉTICO (EF05CI.n.5.02)

ATIVIDADE

O **SISTEMA ESQUELÉTICO** É COMPOSTO POR **OSSOS E CARTILAGENS** QUE ESTÃO PERFEITAMENTE ARRANJADOS NA FORMAÇÃO DO NOSSO **ESQUELETO**. O ESQUELETO HUMANO ADULTO É FORMADO POR **206 OSSOS**, QUE ATUAM NA SUSTENTAÇÃO DO ORGANISMO, PROTEÇÃO DOS ÓRGÃOS VITAIS, GARANTIA DA MOVIMENTAÇÃO, PRODUÇÃO DE CÉLULAS SANGUÍNEAS E ARMAZENAMENTO DE ALGUNS SAIS MINERAIS, TAIS COMO CÁLCIO E FÓSFORO.

OS OSSOS SÃO FORMADOS POR UM TIPO ESPECIAL DE TECIDO CONJUNTIVO, O TECIDO ÓSSEO, QUE POSSUI UMA MATRIZ INTRACELULAR MINERALIZADA. ESSE TECIDO, APESAR DO QUE MUITOS PENSAM, É FORMADO POR CÉLULAS VIVAS: **OS OSTEOLASTOS, OSTEOLASTOS E OSTEÓCITOS**.

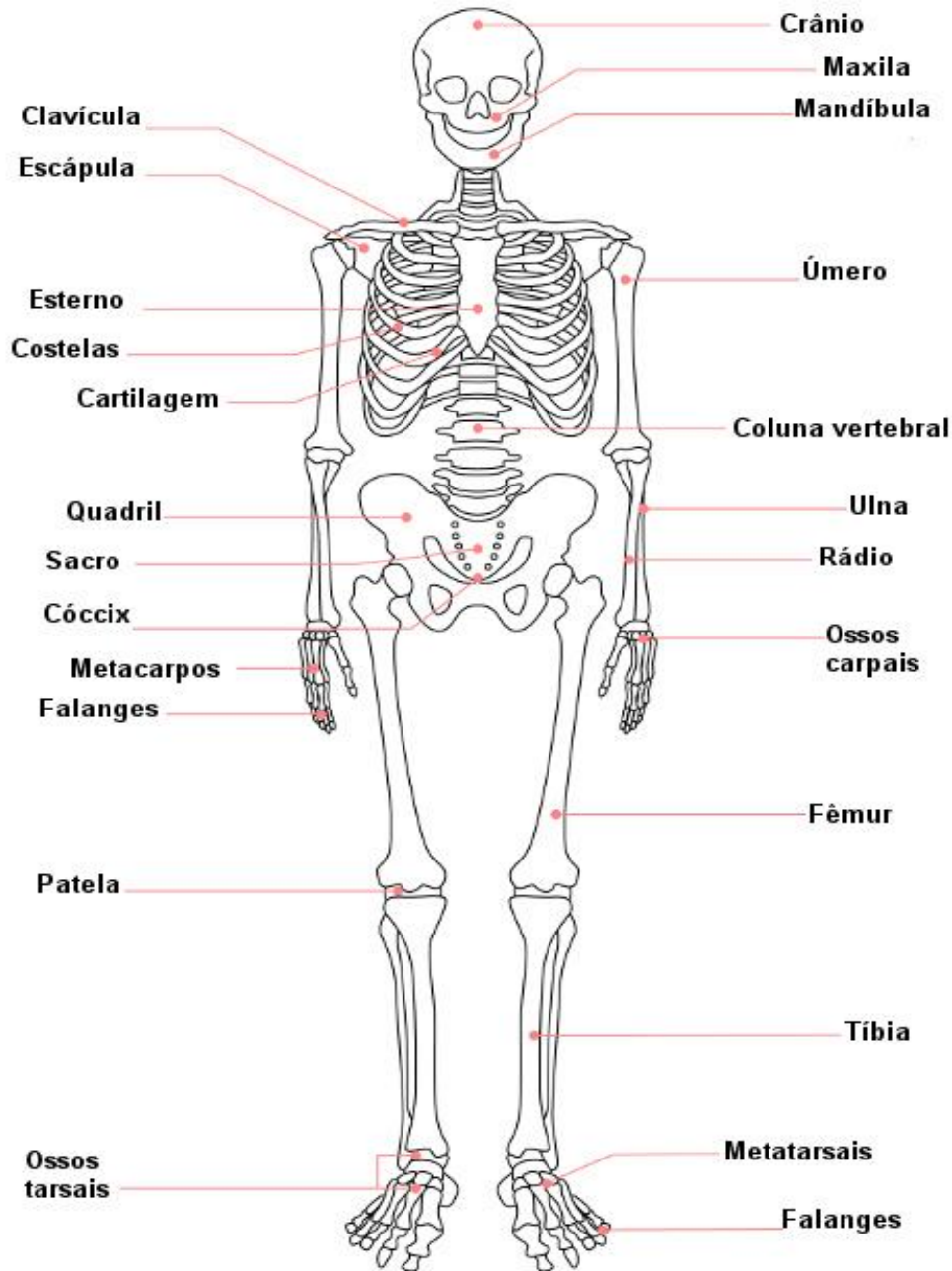
<https://brasilecola.uol.com.br/biologia/sistema-esqueletico.htm>

LOGO A SEGUIR VOCÊ VERÁ O ESQUELETO HUMANO E ALGUNS DOS PRINCIPAIS OSSOS DO CORPO HUMANO. OBSERVE E RELACIONE OS OSSOS DE CADA PARTE DO CORPO.

CABEÇA
TRONCO
MEMBROS



PREFEITURA MUNICIPAL DE PARANAGUÁ
Secretaria Municipal de Educação e Ensino Integral



LINKS: https://www.youtube.com/watch?v=nhto8G6H4Io&feature=share&fbclid=IwAR0fwasjt-NvetLk69j1qOysGfporGxKCTyx2ogWBSYiDrY04Yg_47K8kmU

BRINCADEIRAS: <https://www.atividadeseducativas.com.br/index.php?id=2804>

MATERIAL DE COMPLEMENTAÇÃO ESCOLAR – SEMEDI/2020

Atenção: O uso deste material é apenas pessoal. É expressamente proibida a cópia, reprodução ou modificação para comercialização ou outros fins lucrativos, na sua totalidade ou em parte, em qualquer tipo de suporte, estando por isso subordinado o violador às penalidades legais. ©Todos os direitos reservados.



PREFEITURA MUNICIPAL DE PARANAGUÁ
Secretaria Municipal de Educação e Ensino Integral

HISTÓRIA

• FORMAÇÃO DAS PRIMEIRAS SOCIEDADES (EF05HI01)

ATIVIDADE

LEIA O TEXTO A SEGUIR ELE É CONTINUIDADE DA HISTÓRIA DOS IMIGRANTES ITALIANOS.

IMIGRANTES ITALIANOS



EM MEADOS DO SÉCULO XIX, O GOVERNO BRASILEIRO CRIOU AS PRIMEIRAS COLÔNIAS, FUNDADAS EM ÁREAS RURAIS COMO A SERRA GAÚCHA, GARIBALDI E BENTO GONÇALVES (1875). DEPOIS DE ALGUNS ANOS, COM O AUMENTO DO NÚMERO DE IMIGRANTES ITALIANOS NO BRASIL, O GOVERNO CRIOU UMA NOVA COLÔNIA ITALIANA EM CAXIAS DO SUL. FORAM NESTAS REGIÕES QUE OS IMIGRANTES ITALIANOS INICIARAM O CULTIVO DA UVA E PRODUÇÃO DE VINHOS. HOJE, ESTAS ÁREAS SÃO AS PRINCIPAIS PRODUTORAS DE UVA DO BRASIL E PRODUZEM VINHOS DE EXCELENTE QUALIDADE. OUTRA PARTE DOS IMIGRANTES ITALIANOS SE DIRIGIU PARA AS FAZENDAS DE CAFÉ DE SÃO PAULO. COM O PASSAR DO TEMPO, OS ITALIANOS FORAM SE ESPALHANDO PELO BRASIL.,

QUAIS AS PRINCIPAIS CARACTERÍSTICAS DA CULTURA ITALIANA?



PREFEITURA MUNICIPAL DE PARANAGUÁ
Secretaria Municipal de Educação e Ensino Integral

LINKS: <https://pesquisaitaliana.com.br/imigracao-italiana-tempo/>

LINKS: <https://www.youtube.com/watch?v=srV6E-dJdXA>

BRINCADEIRAS: JOGO DA MORA

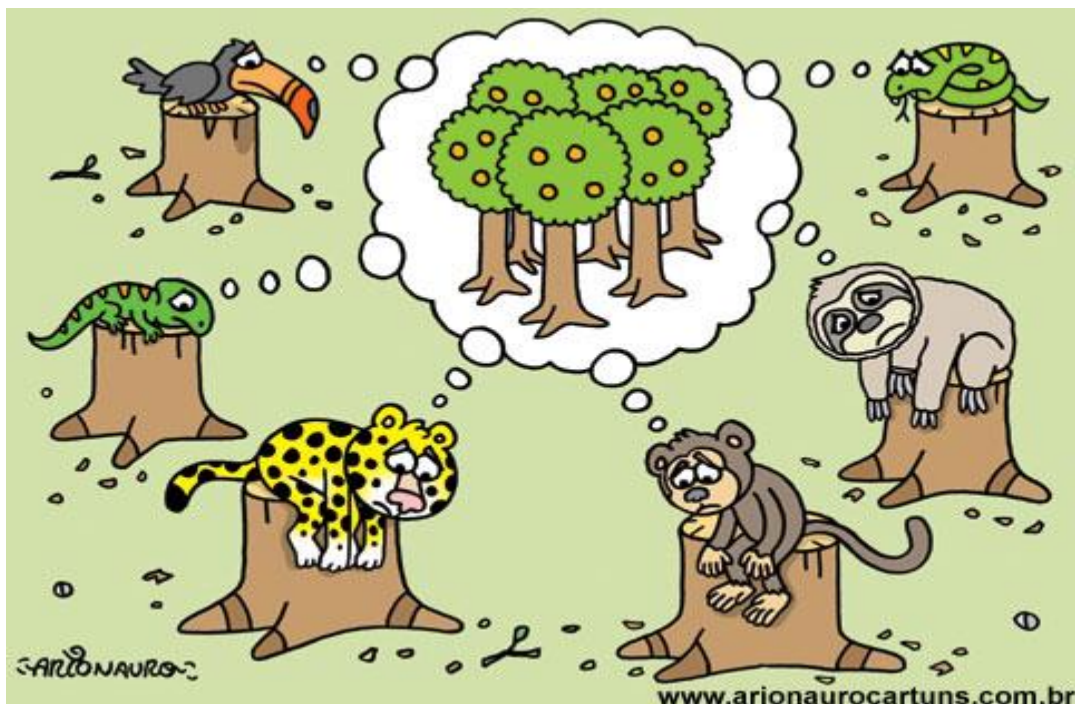
O OBJETIVO DO JOGO É ACERTAR A SOMA DOS DEDOS QUE SÃO "LANÇADOS" NA MESA NO MESMO MOMENTO EM QUE CADA PARTICIPANTE GRITA O NÚMERO QUE ACHA QUE VAI DAR!
AQUELE QUE FOR MAIS RÁPIDO NA SOMA VENCE.

GEOGRAFIA

- **PROBLEMAS AMBIENTAIS CAUSADOS PELA AÇÃO DO HOMEM (EF05GE10)**

ATIVIDADE

AS AÇÕES DO HOMEM CAUSAM VÁRIOS PROBLEMAS AMBIENTAIS NO DECORRER DOS ANOS. A CHARGE ABAIXO REPRESENTA UM PROBLEMA CAUSADO PELA AÇÃO DO HOMEM.



OBSERVOU A CHARGE? AGORA É SUA VEZ FAÇA DESENHOS OU COLAGENS QUE DESCREVAM O QUE O HOMEM PODERIA TER FEITO, PARA EVITAR QUE ACONTECESSE O QUE MOSTRA A CHARGE.



PREFEITURA MUNICIPAL DE PARANAGUÁ
Secretaria Municipal de Educação e Ensino Integral



LINKS: https://www.youtube.com/watch?v=L-7W0-tqgis&feature=share&fbclid=IwAR1E4VI3Lo5nqsbewBa0oqHo2-tXvkN65oc4GpXJWlc406F8kQamXtBBI_s

BRINCADEIRAS: <https://clubinhosalvavidas.com.br/jogo-da-defesa-civil/civil.html>

MATERIAL DE COMPLEMENTAÇÃO ESCOLAR – SEMEDI/2020

Atenção: O uso deste material é apenas pessoal. É expressamente proibida a cópia, reprodução ou modificação para comercialização ou outros fins lucrativos, na sua totalidade ou em parte, em qualquer tipo de suporte, estando por isso subordinado o violador às penalidades legais. ©Todos os direitos reservados.